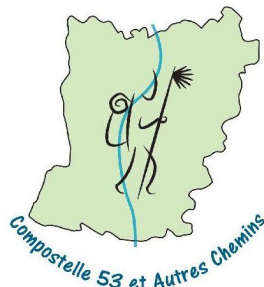


Partir sur les Grands Chemins depuis la Mayenne



Samedi 10 février 2024

11h30 Inauguration du Clou
du Mont-Saint-Michel

12h Verre de l'Amitié



Assemblée générale
à 14 h

Salle des associations

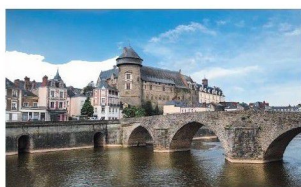
Marcillé-la-Ville

Invité Jacques Naveau

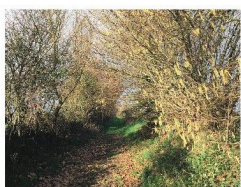
Ancien directeur départemental
du Patrimoine au Conseil Départemental,
évoquera pour nous les chemins de
pèlerinage en Mayenne au travers
des siècles et en particulier
le Grand Chemin Montois.

Un verre de l'amitié clôturera la journée.

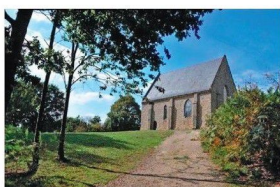
Compostelle 53 & Autres Chemins



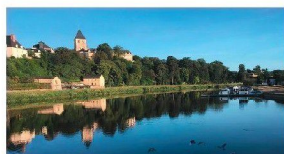
Laval historique et son vieux pont



Chemin creux en Mayenne



Chapelle du Montaigu



Vue de l'église St Jean-Baptiste
de Château-Gontier-sur-Mayenne



Itinéraires
Culturels
Européens



<https://www.compostelle-mayenne.fr/>